

데이터 시트 Door Fan Test (가스화 소화설비 테스트 프로그램)

미니애폴리스 블로워도어 방화

BlowerDoor 방화 소프트웨어(FST, EIT) 및 미니애폴리스 블로워도어 측정 시스템은 소화 가스의 유지 시간을 결정하는 데 사용됩니다. NFPA, 2001/2012/2015/2018, 기타, ISO 14520:2015 및 ISO 14520:2006, EN 15004:2019 및 EN 15004:2008 표준과 지침 VdS 2380:2019-03 및 VdS 2381:2016-06이 적용됩니다. 화재 예방은 BlowerDoor 측정에서 점점 더 중요한 응용 분야입니다. 일반적으로 서버실 등은 화재 발생 시 특수 소화 가스로 화재가 진압되는 방식으로 측정됩니다. 전제 조건은 기밀한 건물 외피입니다.

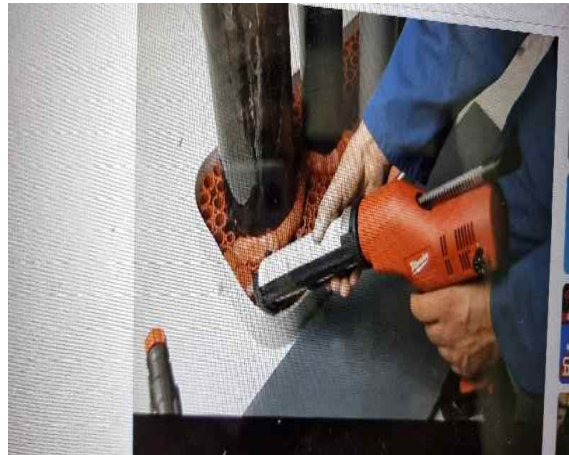
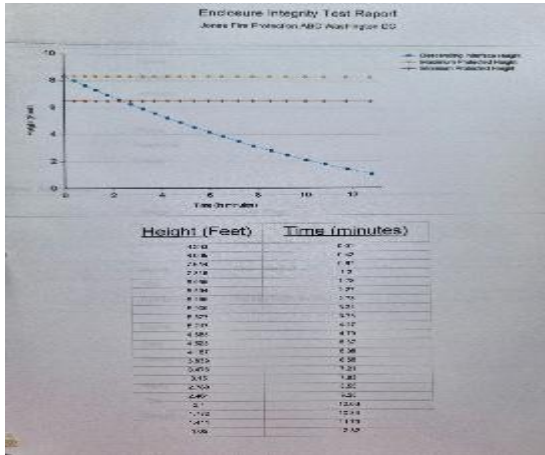


미니애폴리스 블러도어 시스템, Fire Protection(EIT/ISO):

측정 절차의 기본은 도어 팬 테스트입니다. BlowerDoor 측정 시스템을 사용하면 일정한 압력에서의 침기 위치와 도어 팬 테스트가 먼저 TECTITE Express 또는 TECLOG 소프트웨어로 수행됩니다. 그런 다음 측정 데이터와 후속 현장 보정 검사 데이터를 FST, EIT Quick Test(또는 Fire Protection, ISO) 소프트웨어로 읽습니다. 현장 교정 검사는 측정시스템의 올바른 설정과 적절한 기능을 문서화하는 정의된 추가 침기가 있는 또 다른 도어 팬 테스트입니다. 실내 높이 또는 사용된 소화 가스 유형과 같은 특정 데이터는 EIT, FireProtection 프로그램에 직접 입력됩니다. 사용 가능한 데이터를 기반으로 소프트웨어는 선택한 소화 가스의 유지 시간을 계산합니다.

측정 기술

FireProtection(EIT, ISO) 소프트웨어를 사용하려면 사용되는 테스트 표준 규격 또는 가이드 라인에 대한 지식이 필요합니다. 측정하려면 현장 체크기기 및 액세서리가 있는 Minneapolis BlowerDoor 측정시스템과 노트북을 사용해야 합니다



시스템 필요 사항:

- DG-1000게이지, 소프트웨어 TECTITE Express 5.1, TECLOG 4 또는 TECLOG 3이 있는 Minneapolis BlowerDoor 측정시스템
- 필요한 액세서리: 1개의 개구부가 있는 BlowerDoor 패널(또는 2개 홀), 필드 체크 링, 밀봉 플러그 4개, 표시 라벨 6개, 목재 워지 10개, 각 길이 40cm 모세관 2개, 각 길이 10m 튜브 2개, 벨크로 스트랩 2개
- 기타.



구성범위:

NFPA / ISO 규격 적용 약간 다름

다국어 소프트웨어 FireProtection(ISO) 및 참조 가이드

소프트웨어 NFPA Door Fan Test(EIT) 및 가이드

별도 판매되는 액세서리: 1개의 개구부가 있는 BlowerDoor 패널(또는 2개
홀), 필드 체크 링, 밀봉 플러그 4개, 표시 라벨 6개, 목재 워지 10개, 각 길이
40cm 모세관 2개, 각 길이 10m 튜브 2개, 벨크로 스트랩 2개

궁금한 사항은 문의하여 주십시오

이진오 (010 2420 7700)

위더스측정시스템(주)

김천시 지례면 부항로 81-13

전화번호:042-824-7840

E-mail:withuskorea@empas.com/info@etesto.co.kr

한국건축기밀협회

(www.koreaairtightness.com)